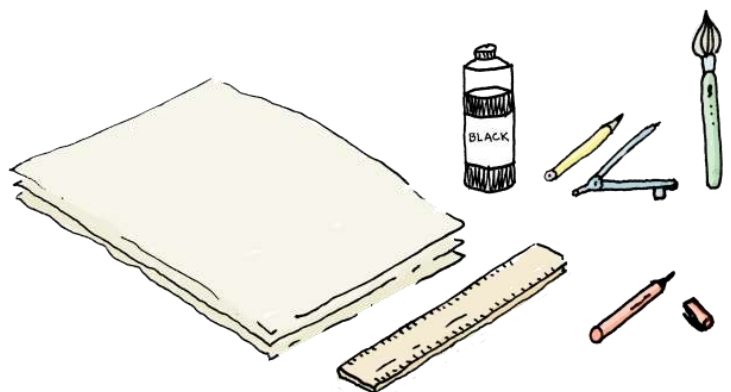
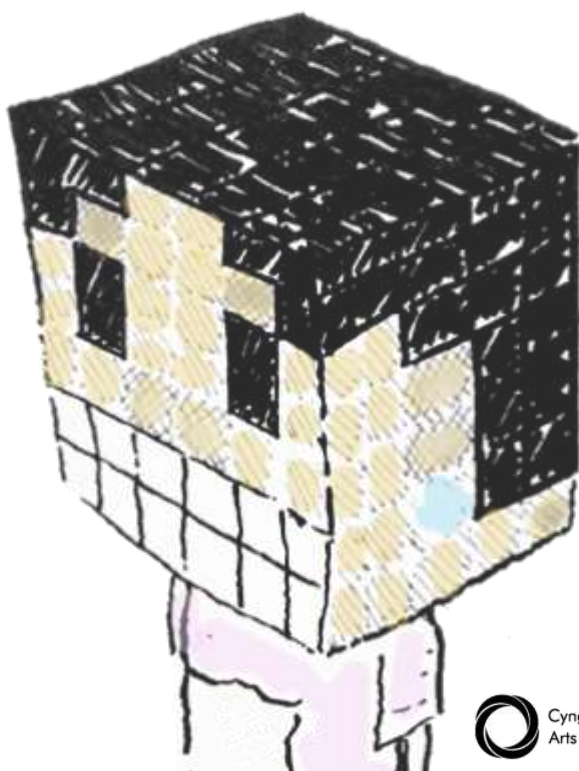


GLYNN VIVIAN



Chwe Wythnos O Haf

Gweithgareddau celf i deuluoedd



GLYNN VIVIAN

GLYNN VIVIAN

Heol Alexandra,

Abertawe

SA1 5DZ

01792 516900

glynn.vivian.gallery@swansea.gov.uk

glynnviviangallery.org

Toes halen

Rydyn ni'n mynd i wneud bwyd ffug, a gallwch chi ei ddefnyddio i chwarae rôl dychmygus!

ryset hyn yn gwneud digon o does i tri o blant.

Bydd angen arnoch:

- Lliw bwyd
- 1 cwpan o flawd
- 1/2 cwpan o halen 1/2 llwy fwrdd o olew coginio
- 1/2 cwpan o ddŵr
- Bowlen
- Llwyau



Cymysgwch sawl diferyn o liw bwyd gyda'r ddŵr ac olew, a chyfuwch yn raddol gyda'r cynhwysion sych (ychwanegwch ychydig o'r ddŵr ar y tro - gallwch ychwanegi mwy wedyn os oes angen!).

Tylinwch y toes. Ychwanegwch ychydig o flawd os ydyw'n rhy wlyb, neu ychydig o ddŵr os yw'n friwsionllyd.

Mae plant yn caru tylino'r toes! Os ydych yn poeni am lanast, rhowch y cynhwysion mewn i fag plastic zip-lock, a gall y plant ei wasgu rhwng eu dwylo nes i bopeth cyfuno.

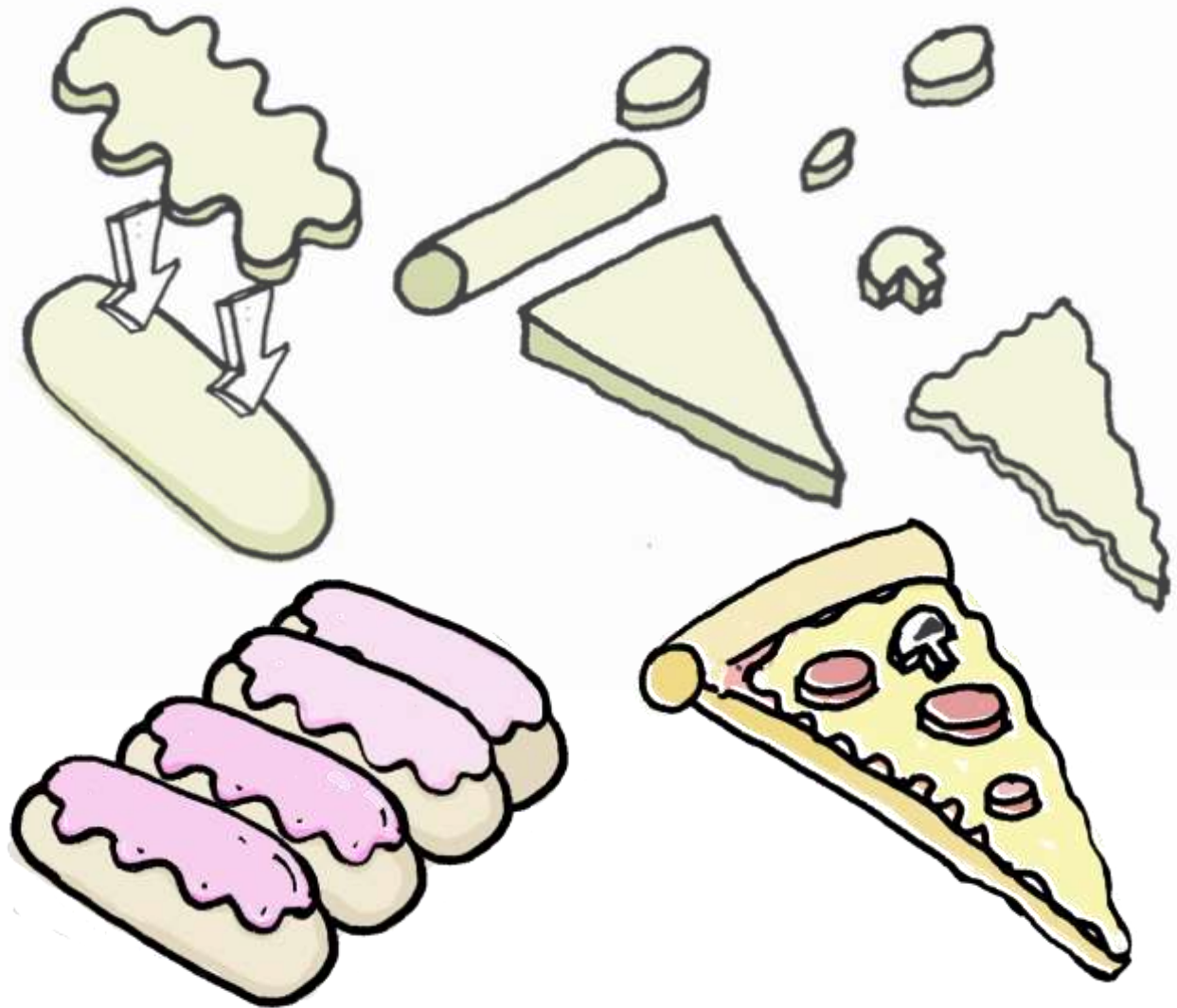
Gallwch gadw'r cymysgedd yn yr oergell os ydych am ei ddefnyddio eto, ond mae'n tueddu i droi'n friwsionllyd ar ôl amser.

Ychwanegwch blant, rholbren, stampiau, siapau torri, a mwynhewch!

(Cyngor- mae hyn yn gweithio'n dda ar hambwrdd cadair uchel)



Gan ddefnyddio'r toes halen, beth am roi cynnig ar wneud bwydydd gwahanol gyda'ch toes? Beth am wneud teisennau bach? Gwnewch bêl gyda'r toes, tua'r un maint â phapur teisen fach, ac yna roliwch selsigen fawr i'w throelli a'i defnyddio fel eisin ar ben y deisen. Defnyddiwch ychydig ddiferion o ddŵr i ludo'r darnau gwahanol at ei gilydd.



Beth am roi cynnig ar wneud teisennau crwst gwahanol - fel y fynsen eisin hon! Neu beth am wneud darn pizza? Rholiwch y toes a thorrwch siâp triongl ar gyfer y gwaelod, yna y chwanegwch ddarn tenau fel 'caws' a chylchoedd a siapau bach ar gyfer y topins!



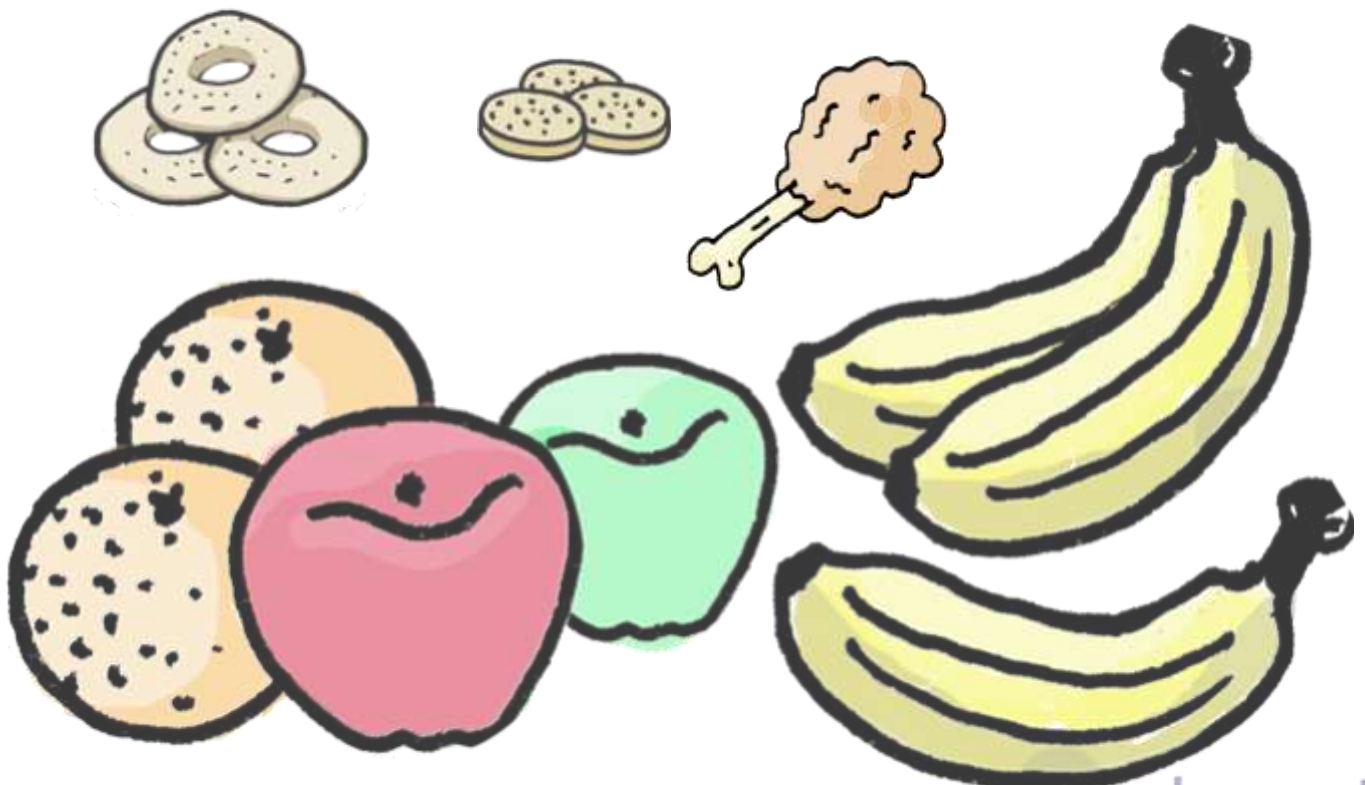
120° MARC Nwy 1/2
tua 2 awr

I galedu'ch 'bwyd', pobwch y toes yn y ffwrn am ddwy awr ar farc nwy 1-2. Ar ôl iddynt galedu ac oeri, gallwch baentio'r modelau a'u defnyddio i chwarae cafffi!



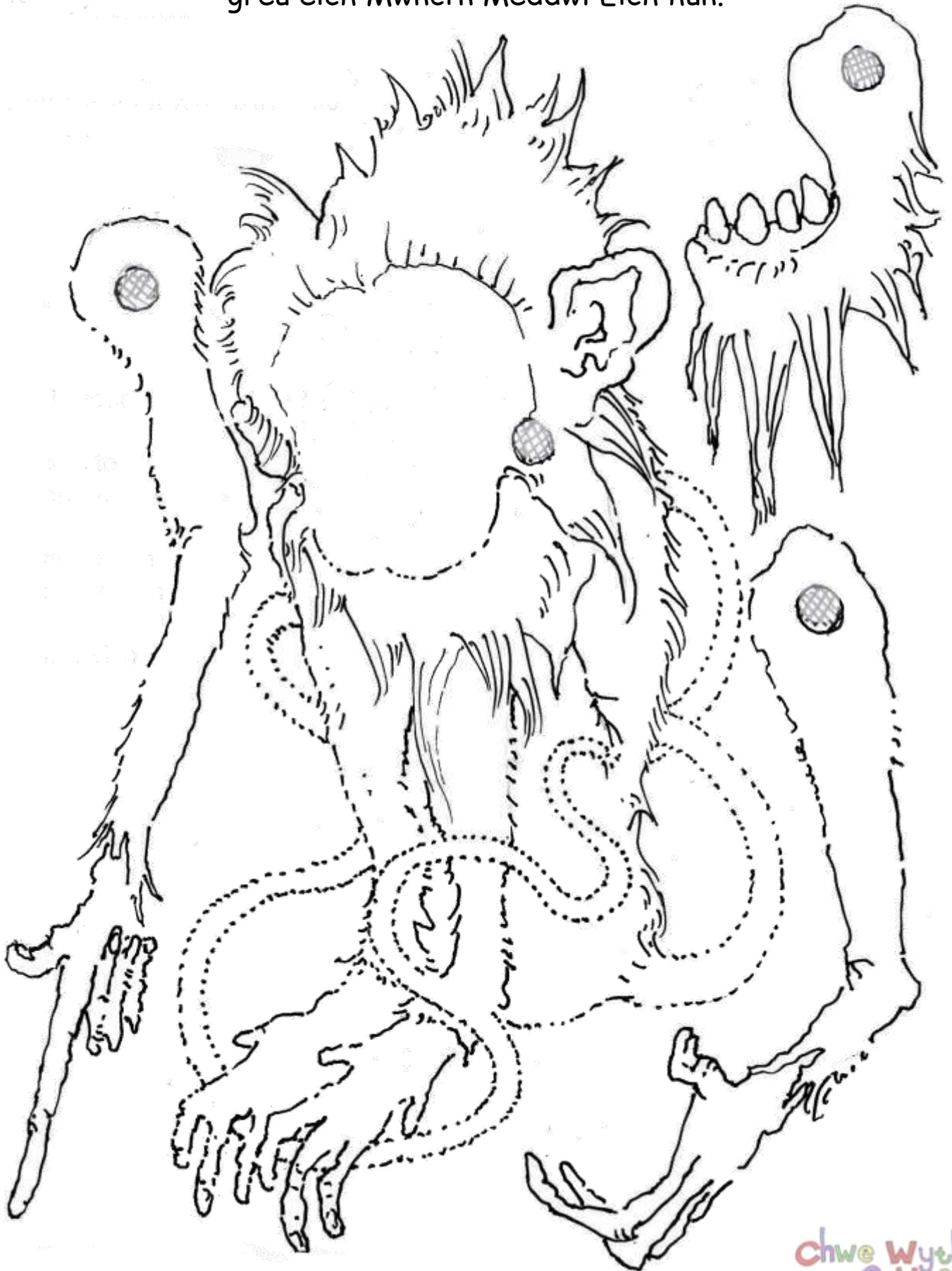
I edrych ar ôl y bwyd ffug, gallwch roi glud PVA arno a'i adael i sychu dros nos.

Dyma enghreifftiau eraill i roi cynnig arnynt!



Mwnci'n Meddwl

Tynnwch lun o'ch wyneb a'i lliwio, torrwch allan yr wyneb a'i binio i greu eich Mwnci'n Meddwl Eich hun.



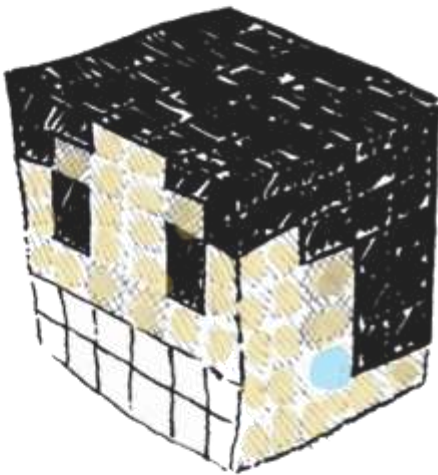
Gweithdy Pen Picsel



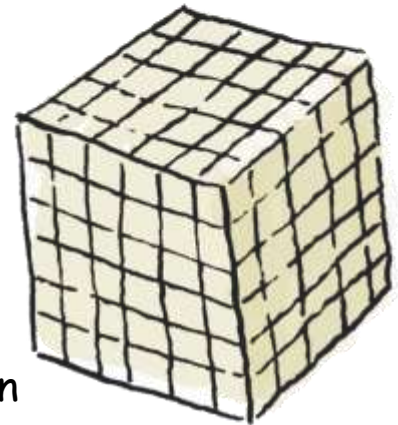
Beth angen y canlynol arnoch;

- Pencil
- Siswrn
- Pren mesur, paper lliw neu baen
- Brwsys paent (mawr a chartref, glud pva)

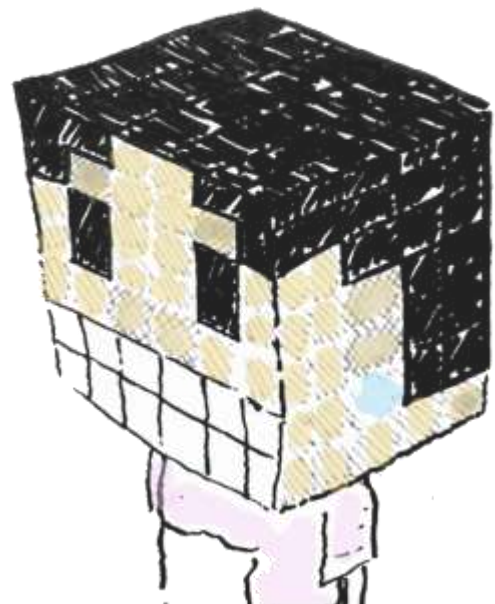
1. Gan dedefnyddio'ch pren mesur a'ch pencil, rhannwch eich blwch un sgwariau.



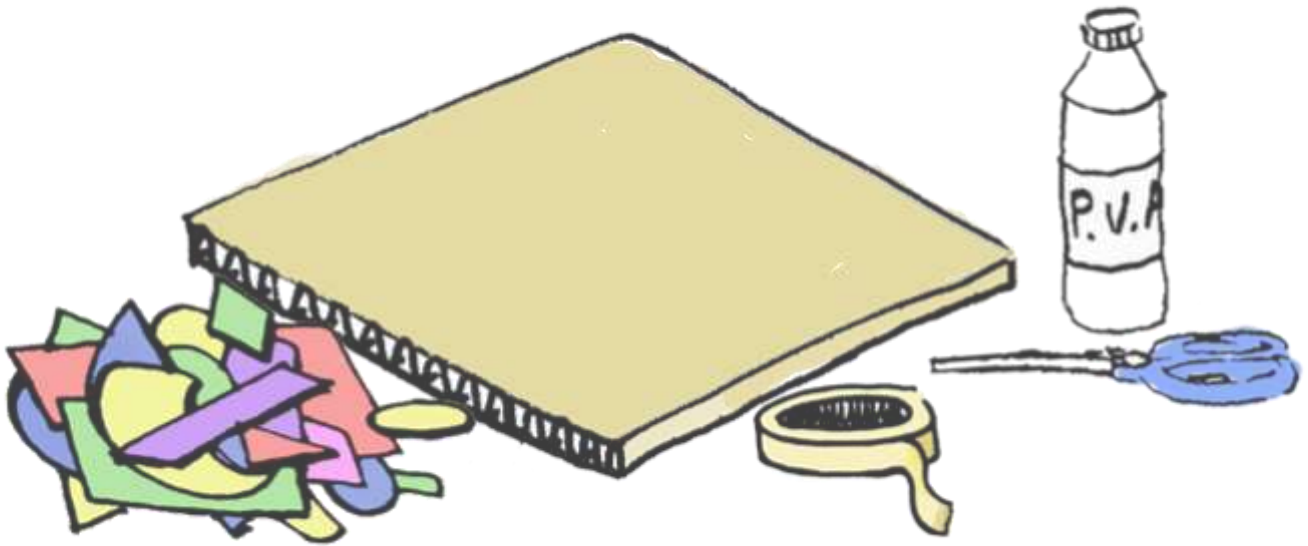
2. Paentiwch neu gludweithiwch bob sgwâr I greu fersiwn picseol ohonoch chi eich hun



3. Gallwch dorri tyllau llygaid os ydych ym dymuno a bydd darn o sbwng y tu mewn iddo yn helpu i'w gadw ar eich pen. Rhowch ef ymlaen a chwaraewch driciau ar eich teulu.



Mwgwd Collage Cymysg



Byddwch angen:

- Darn mawr o gardfwrdd neu bapur cadarn, wedi ei dorri i siâp gwyneb ar gyfer sail eich mwgwd
- Darnau bach o bapur, cardfwrdd, neu ddefnydd wedi eu torri mewn i wahanol siapau ar gyfer eich nodweddion gwyneb
- Siswrn
- Glud / Blu-tack neu dap gludiog
- Defnyddiwch ddrych i astudio eich gwyneb, neu gofynnwch i rywun i fodeli er mwyn i chi gael golwg dda ar eu gwyneb! Edrychwch ar siâp y llygaid, trwyn, ceg a chlustiau, a'u gosodiad ar y gwyneb.
- Gosodwch eich cefndir mwgwd o'ch blaen. Nawr am yr hwyl!... Chwaraewch fforio ffodus gyda'r siapau bach papur - dim sbio! Tynnwch allan un darn ar y tro o'r pentwr sgrapiau nes bod digon gennych i greu llygaid, trwyn, ceg a chlustiau.



Arbrofwch symud y darnau papur o gwmpas eich mwgwd i greu wynebau gwahanol.



- Mae newid gosodiad neu siâp y darnau yn gallu gwneud i'ch mwgwd edrych yn grac, hapus, trist neu ddryslyd!
- Gallwch ychwanegu mwy o ddarnau bach i greu eiliau, ffroenau, a bochau! Pa nodweddion arall gallwch chi ychwanegu?
- Arbrofwch gyda gwahanol fathau o bapur neu gardfwrdd, a defnyddio sawl haen o bapur i greu dyfnder a theimlad i'r mwgwd.
- Unwaith y byddwch yn hapus gyda'ch mwgwd, gludwch y darnau yn eu lle. Defnyddiwch blutac neu tap-washi i ailgludo a newid eich mwgwd tro ar ôl tro!

Gwnewch fwgwd efo ffrind!

Trowch wneud mwgwd mewn i gêm gyda rhywun arall trwy gymryd tro i dynnu siapau bach, ac i greu eich mygydau gyda'ch gilydd! Gallwch chi gyfnewid mygydau hanner ffordd trwy eu creu i greu mwgwd ar y cyd! Peth cyffrous a doniol yw dysgu sut mae gwahanol bobl yn gallu edrych or yr un peth!



Cartref yw...

Prosiect Adeiladu gyda Chardbord



Bydd angen y rhain arnoch:

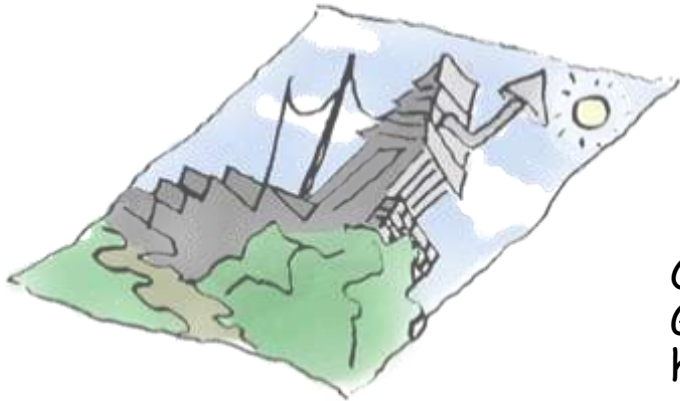
- Papur A4
- pensil
- hen flychau cardbord
- darnau o gardiau brown eraill
- glud PVA, siswrn
- cyllell grefft (opsiynol, gyda goruchwyliaeth oedolyn)

Gall y syniad o gartref olygu llawer mwy na brics a mortar. Y bobl rydym yn eu hadnabod? Y pethau rydym yn eu gwneud? Ein llwyddiannau a'n methiannau? Mynd am dro? Coeden? Yr eira'r flwyddyn honno? Blas jam mefus ar dost yn y bore? Gallai cartref fod nawr, y gorffennol neu'r dyfodol. Gallai fod yn freuddwyd ac yn realiti.

Yn y prosiect hwn rydym am greu ein syniad o gartref, gan ddod ag emosiwn, atgofion a'r dychymyg at ei gilydd i greu rhywbeth sy'n cyfleu ein hunain...

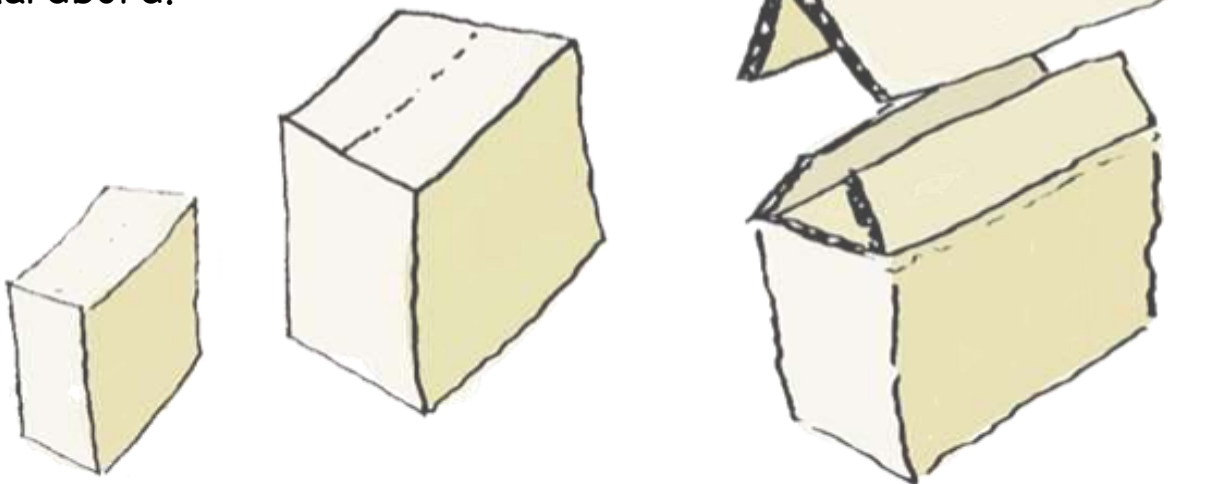
Beth i'w wneud:

Cam 1: I ddechrau, rhestrwch yr holl bethau a'r lleoedd sy'n eich atgoffa o'ch cartref



Cam 2: Tynnwch lun o'ch cartref. Gall hwn fod mor realistig ag yr hoffech iddo fod, eich syniad chi yw e', wedi'r cyfan!

Cam 3: Defnyddiwch eich llun fel dyluniad ar gyfer adeiladu'ch tŷ gyda chardbord.



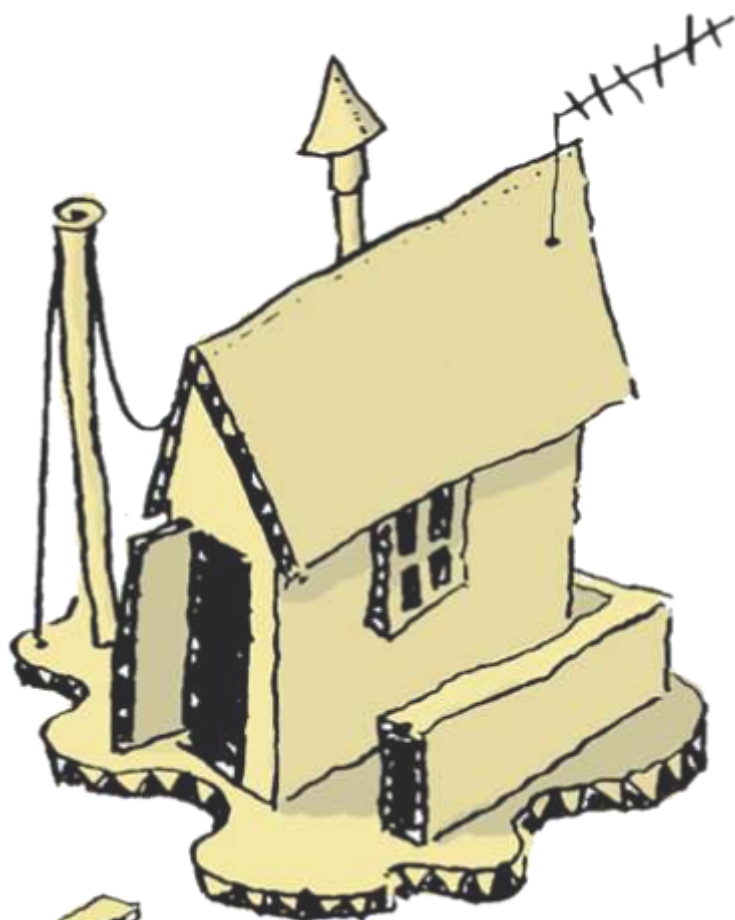
Dyma gwpl o awgrymiadau defnyddiol:

- Defnyddiwch flwch bach, bydd yn haws i chi ychwanegu manylion ato
- Gallwch ddefnyddio caead y blwch i gefnogi'ch to

Cam 4.

fanylion at eich tŷ.

- Gwifrau,
- ffrâm ffenest,
- wal

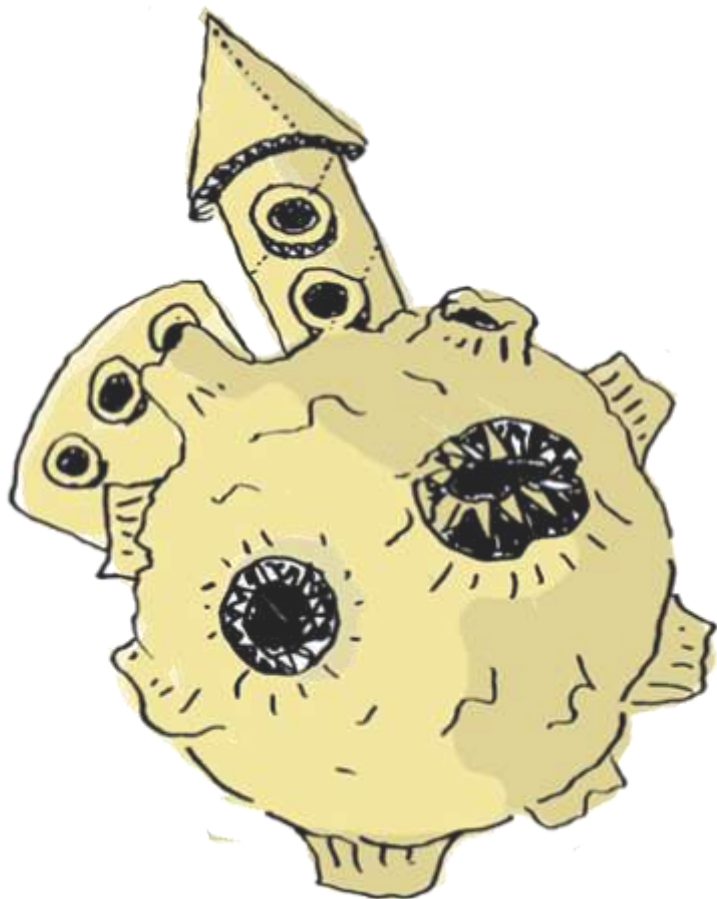


Torrwch sribedi hir o gerdyn a thorrwch nhw'n friciau neu'n deils.

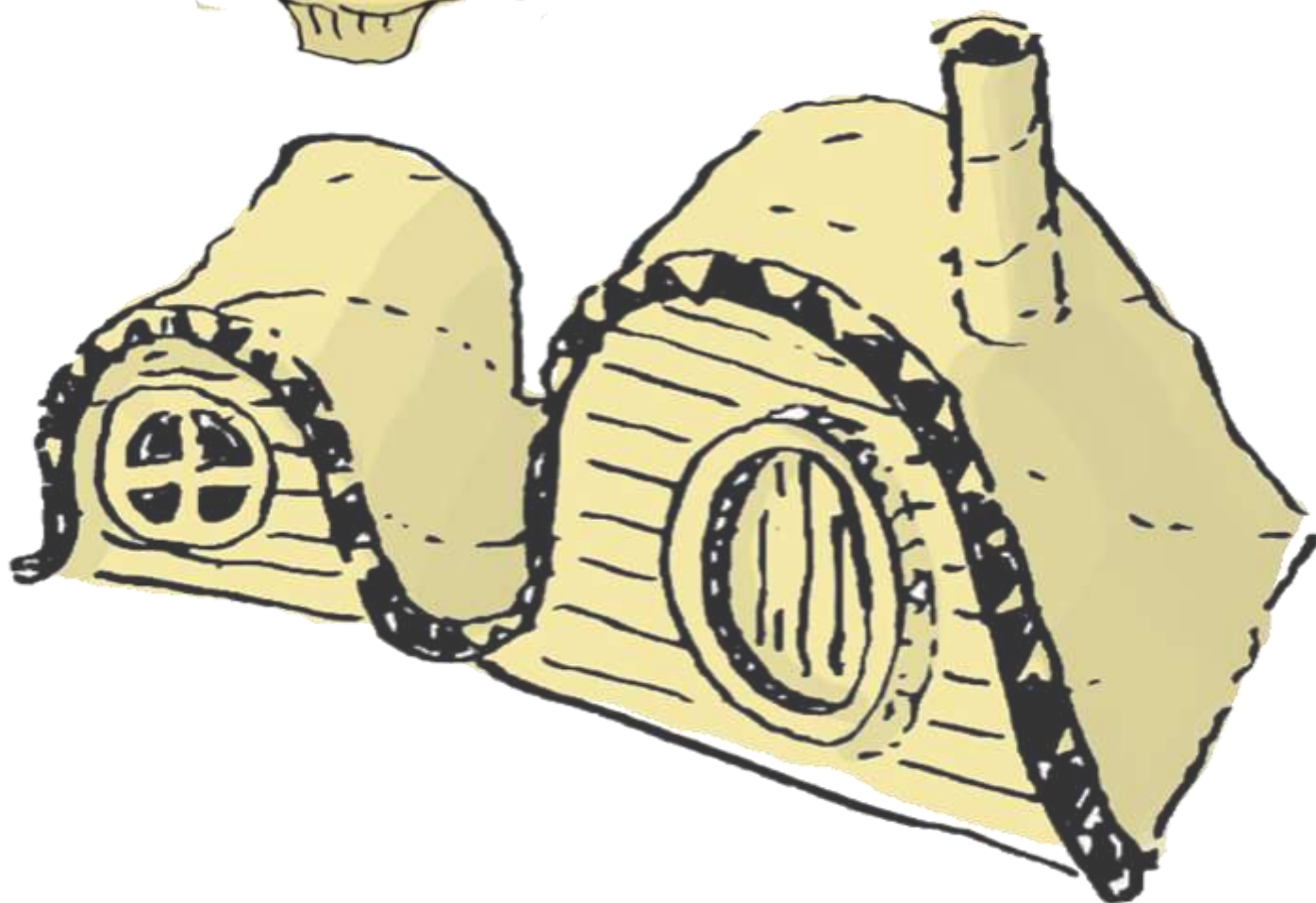
Beth am ddefnyddio'r sgiliau rydych wedi'u dysgu i greu strwythurau eraill, pentref cyfan neu goedwig?

Gallwch ychwanegu eitemau a phobl drwy greu ffigyrau bach





Mai eich tŷ mewn coeden neu ar y lleuad? Neu o dan ddaear fel hobbit o Lord of the rings! Efallai mae gennych linell zip o'ch ystafell wely i bwll nofio? Neu efallai mai eich tŷ wedi'i cobli dai gilydd fel y twll yn Harry Potter!



Beth am ddefnyddio'r sgiliau rydych wedi'u dysgu i greu strwythurau eraill, pentref cyfan neu goedwig?

Cartrefi bach cudd

Gallech ddefnyddion;

- Bocs wag
- Roliau cardfwrdd neu gyrc poteli
- Glud, siswrn, paent, pennau lliw
- Darnau o ddefnydd, hen ylchgronnau, cardiau cyfarchion

Dewiswch eich bocs.

Dyma fydd sail eich cartref cudd.

Os ydych chi am gadw eich cartref bach yn gyfrinachol, chwiliwch am focs sydd â chlawr y gallwch ei gau.

- Pa siap fydd eich cartref? Ai ty sgwar fydd hi, neu dŷ coed, cwch neu gastell?
- Sut gall siap eich bocs effeithio siap eich cartref?
- Defnyddiwch baent, darnau o ddefnydd neu hen bapur lapio i addurno tu fewn i'ch cartref.



Gwnewch eich teulu.

Gallwch ddefnyddio roliau cardfwrdd, cyrc o hen fotel neu hyd yn oed pegiau dillad i greu cyrff i'ch teulu.

Defnyddiwch pennau ffelt, gwynebau o gylchgronnau neu hen ffotograffau i roi gwynebau i bawb.

- Pa fath o wallt byddwch chi'n rhoi i bawb? Gallwch ddefnyddio gwllân cotwm, gwlan a hyd yn oed gwair i roi gwallt unigryw i bawb.
- Cofiwch am eich anifeiliaid anwes! I greu'r clustiau ar y gath yn y lluniau hyn, fe blygon ni dwy ochr pen y rhodyn cardfwrdd drosodd. Mae hyn hefyd yn effeithiol i greu cŵn! Pa anifeiliaid eraill gallech chi greu?



Gwnewch e'n unigol!

Nawr gallwch chi fynd ati i greu dodrefn, planhigion, cwpanau, coed, a hyd yn oed pobl i fyw drws nesaf!

Cofiwch, gallwch chi hefyd addurno tu allan i'r cartref cudd! Eich cartref cudd chi yw hi, felly gallwch chi benderfynnu pa mor wyllt a chreadigol yr hoffech chi fod.



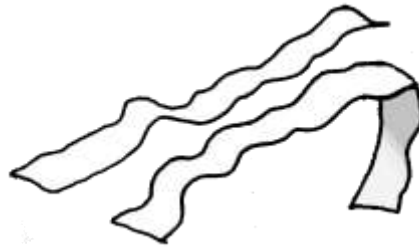
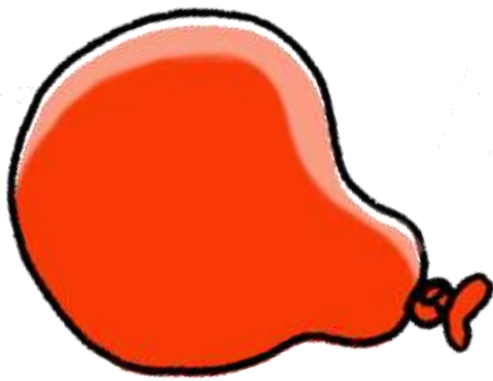
Helmed ofod



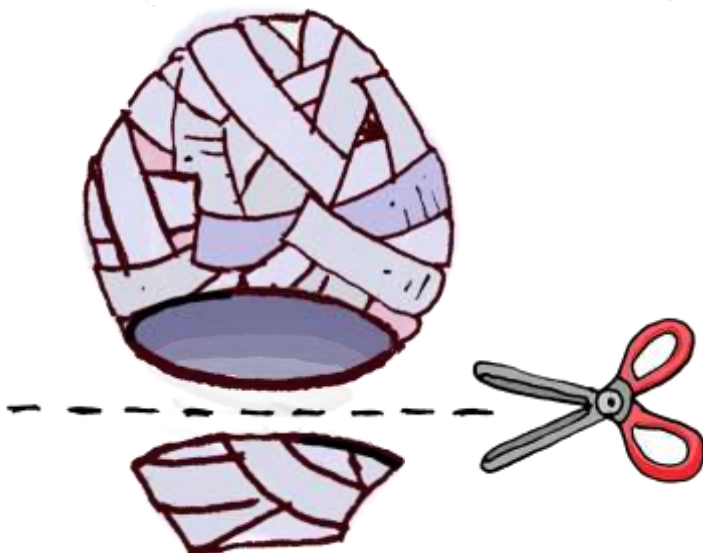
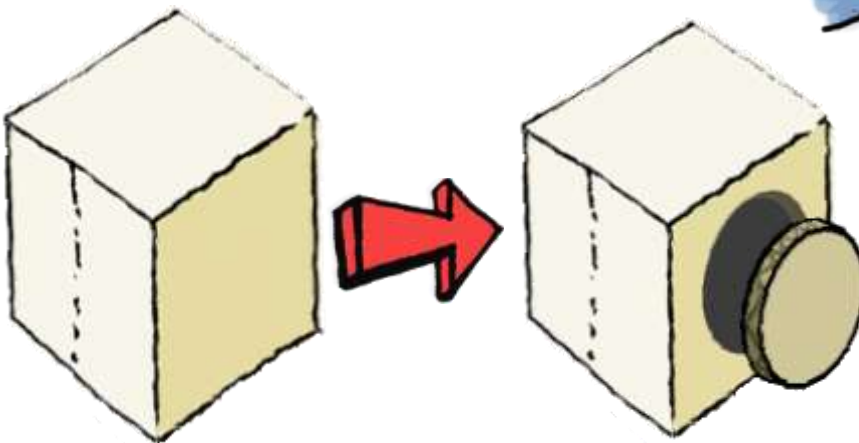
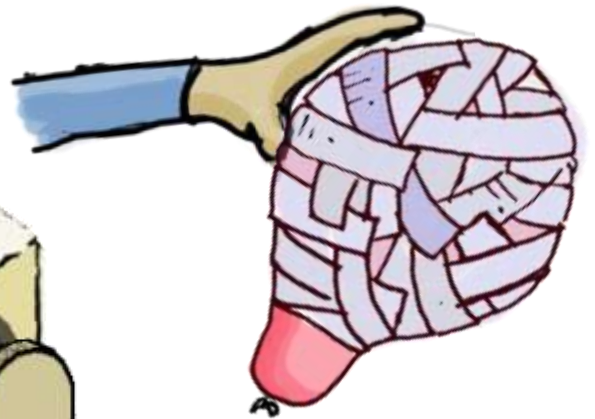
I greu eich helmed ofod eich hun, bydd angen:

- Balwân neu flwch
- Glud
- Papur newydd neu bapur sgrap
- Siswrn
- Brwshys
- Potiau, poteli a chaeadau plastig
- Tâp masgio
- Tunffoil neu baent





Cam 1. Dechreuwch drwy greu gwaelod eich helmed - beth am greu gwaelod papier mache drwy orchuddio balŵn â sribedi o bapur newydd a glud, neu hyd yn oed drwy gymysgu ychydig o flawd a dŵr i wneud pâst? Neu, i wneud pethau'n haws, defnyddiwch flwch cardbord!

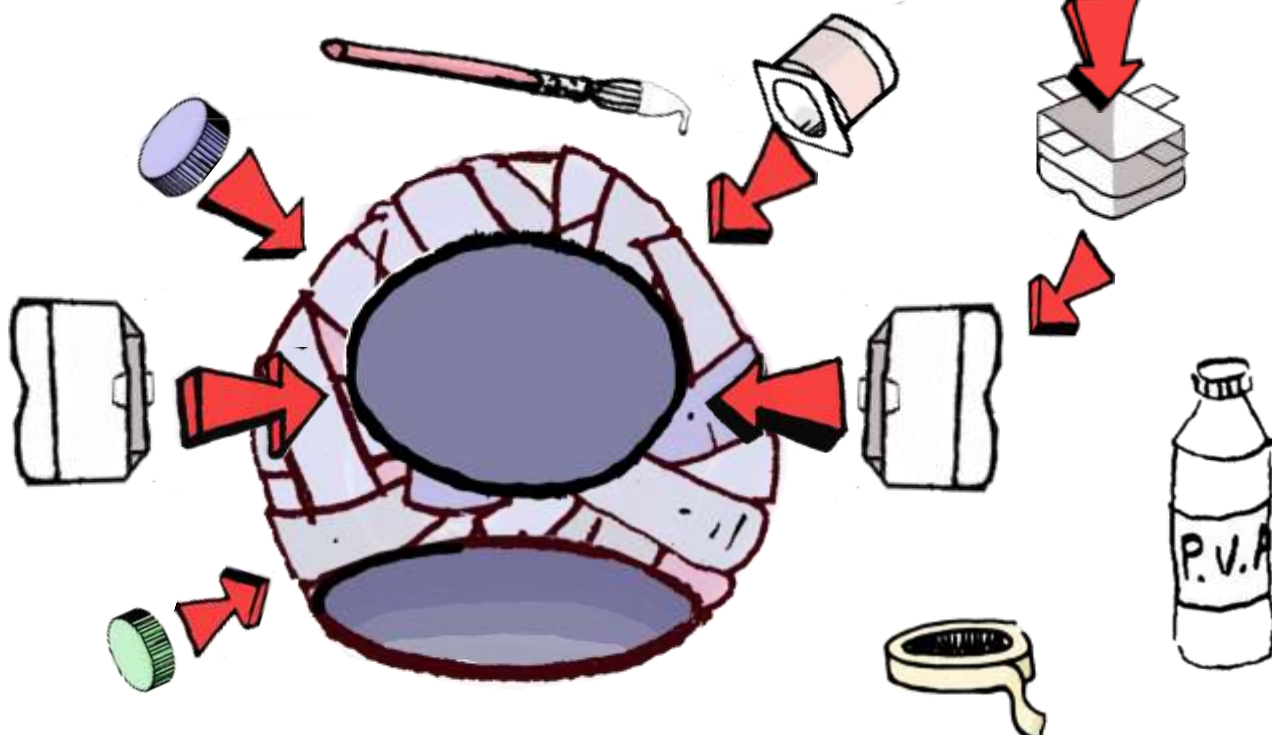


Cam 2. Torrwch dwll yng ngwaelod eich helmed fel ei bod yn ffitio'ch pen - efallai bydd angen gwneud twll a newid ei faint nes i'r helmed ffitio dros eich pen yn gyfforddus. Os ydych chi'n defnyddio blwch yn unig, defnyddiwch ben agored y blwch.

Cam 3. Nesaf, torrwyd ffenestr ym mlaen gwaelod eich helmed er mwyn i chi weld drwy'r blaen - efallai bydd angen help oedolyn i wneud hyn!

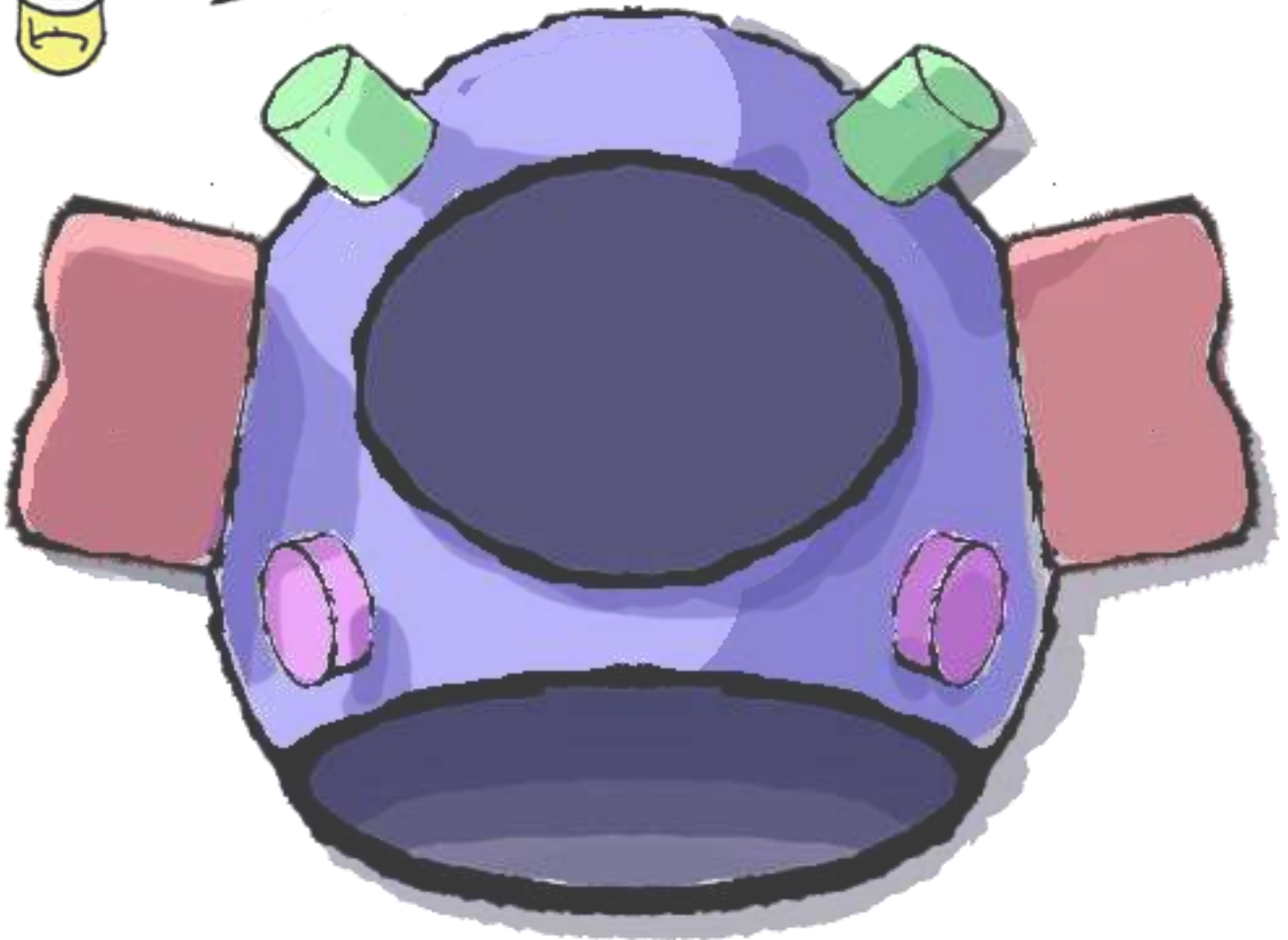
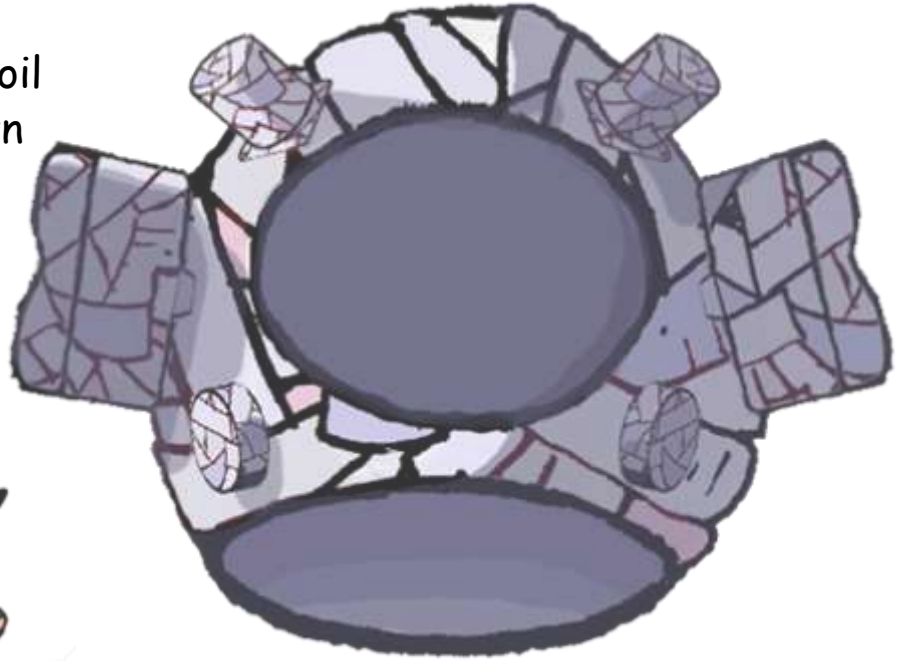


Cam 4. Nawr bod gan yr helmed siâp sylfaenol, gallwch ddechrau addurno'ch helmed. Gan ddefnyddio hen gaeadau plastig, potiau iogwrt neu unrhyw beth sydd ar gael yn y bag ailgylchu, gludiwch neu tapiwch eich darnau i waelod yr helmed i greu botymau, switshys a phaneli.



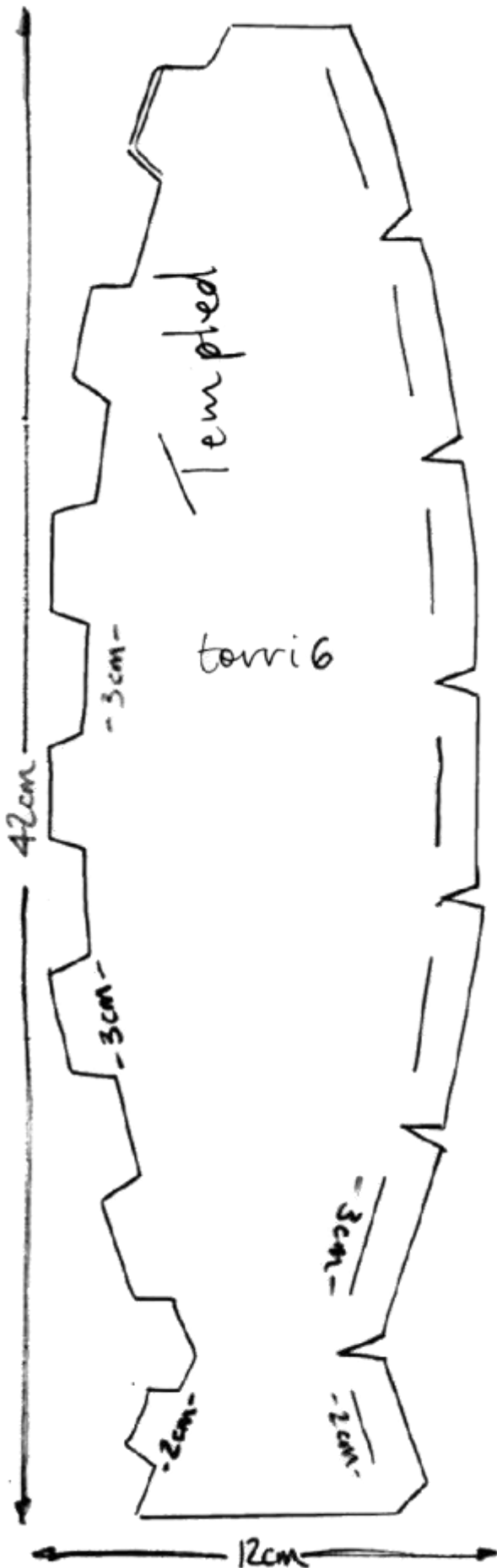
Gorchuddiwch y darnau plastig mewn tâp masgio neu ragor o stribedi o bapur sgrap a gluc, ac wedyn gallwch baentio neu dynnu llun ar y darnau plastig gorffenedig. Mae'n anodd paentio plastig oherwydd bod y paent yn "eistedd" ar ben y plastig, a gall ddod yn rhydd yn hawdd iawn, felly bydd gorchuddio'r rhannau hynny â phapur yn eich helpu i addurno'r plastig yn ystod y cam nesaf!

Cam 5. Gludwch y tunffoil i'ch helmed fel ei bod yn edrych yn fetalig, neu paentiwch a darluniwch arni gan ddefnyddio'ch hoff liwiau.



Rhowch yr helmed ar eich pen ac esgus eich bod chi'n person gofod sy'n arnofio drwy'r gofod - pa anturiaethau allwch chi eu cael? I ble byddwch chi'n mynd a phwy byddwch chi'n ymweld â nhw?

Modeli A Sathach



Deunyddidau

- pecynnau cerdyn
- Rholiau toiled
- Poteli plastig
- Tap
- Siswrn
- Pen neu pensil
- Pren mseur
- (ac os mynnwch foil tun, phaent)



Roced Box

- Defnyddiwch y templed a dilynwch y canllawiau.
- Mesurwch yn ofalus y tabiau a'r holltau
- Gwnewch chwech templed
- Dechreuwcho'r canol i gydosod y tabiau a'r holltau a tapiwch i'w gilydd.
- Ychwanegwch ffenestri drysiau a rheolion
Defnyddwch eich dychmyg!!!



Roced potel



Cam 1 Torrwch I ffwrdd gwaelod potel plastig mawr.

Cam 2. Tapiwch peddwar rholyn toiled a'u gilydd.

Cam 3. Gwthich i mewn i'r Potel rhiw ychydig.

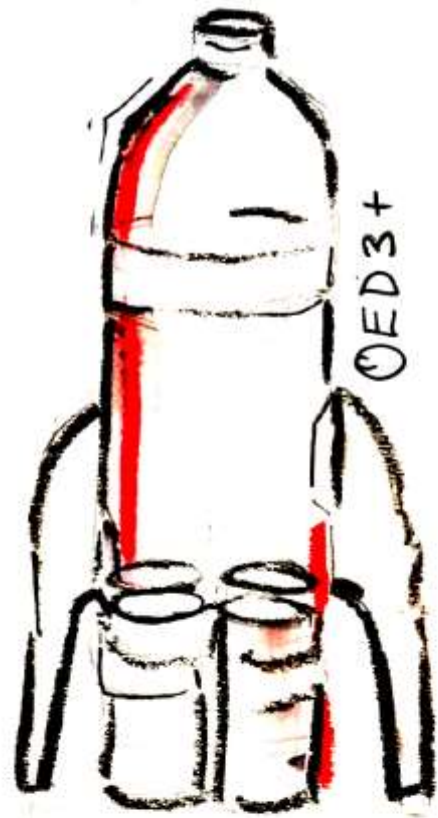
Cam 4. Torrwch pedwar templed fel o'r blaen.

Cam 5. Plygwch y tabiau gyferbyn a'u gilydd.

Cam 6. Tapiwch I ochrau'r potel.

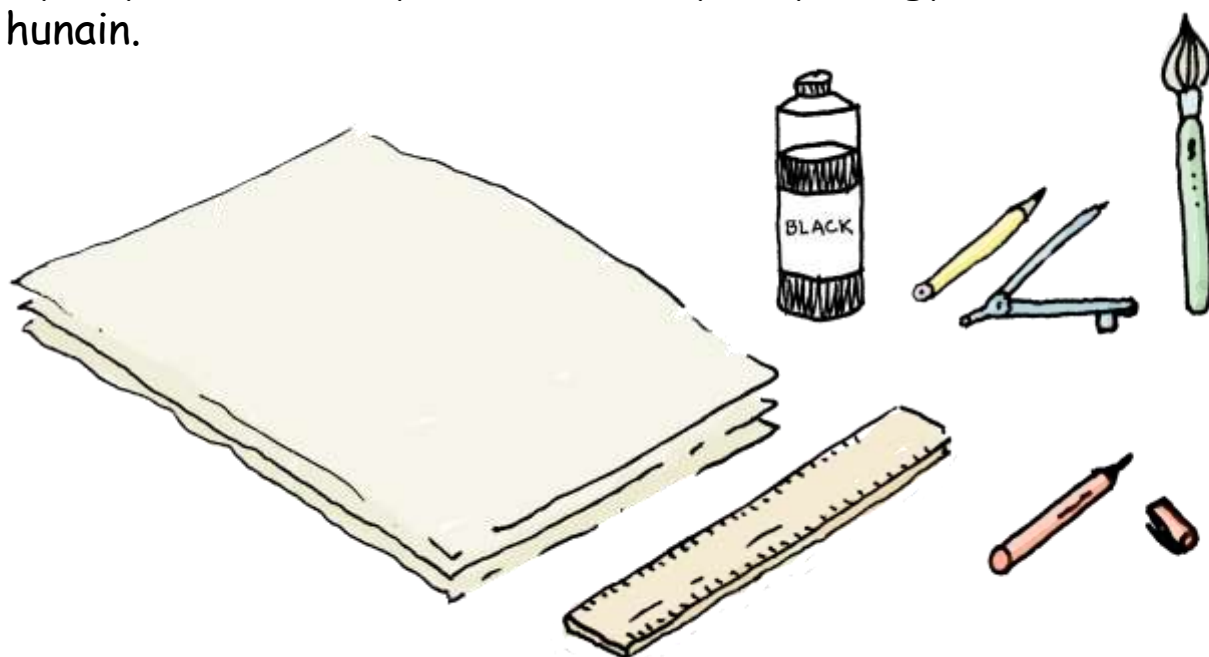
Personolwch fel y mynnwch.

I ffwrdd a chi I'r gofod!



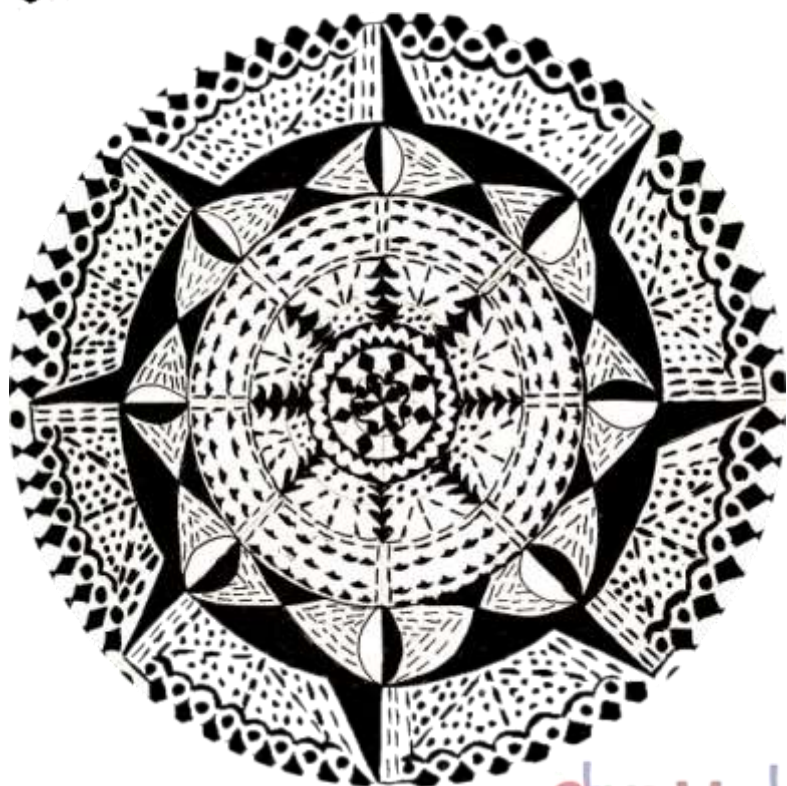
Mandala Workshop

Mandala yw'r gair Sansgrit am gylch. Patrwm o symbolau sydd wed-i'u trefnu mewn cylchoedd cydganol yw mandala. Yn hanesyddol, fe'u defnyddiwyd fel tywyswyr ysbrydol, mapiau meddwl, cynrych-iolwyr o'r cosmos, y nefoedd neu Dduw ac fel ffordd o fyfyrio. Mae creu mandala'n brofiad hamddenol, mae pob un yn unigryw ac ni allwch wneud camgymeriad. Yn y gweithdy hwn, byddwn yn defnyddio technegau arlunio awtomatig i ddatgelu symbolau'r isymwybod i'w defnyddio fel man cychwyn ar gyfer ein mandalas ein hunain.



Beth fydd ei angen arnoch?

- Papur
- Inc/paent du
- Brws neu feiro neu of-feryn arlunio cartref
- Pencil
- Cwmpawd (dewisol)
- Pren mesur
- Beiro ysgrifennu maen du



Cam 1

Yn gyntaf, byddwn yn creu marciau. Gallwch ddefnyddio brws, inc neu baent, neu hyd yn oed gwneud eich offeryn eich hun allan o frig-yn miniog neu drwy glymu deunyddiau gwahanol i ddiwedd y brigyn.



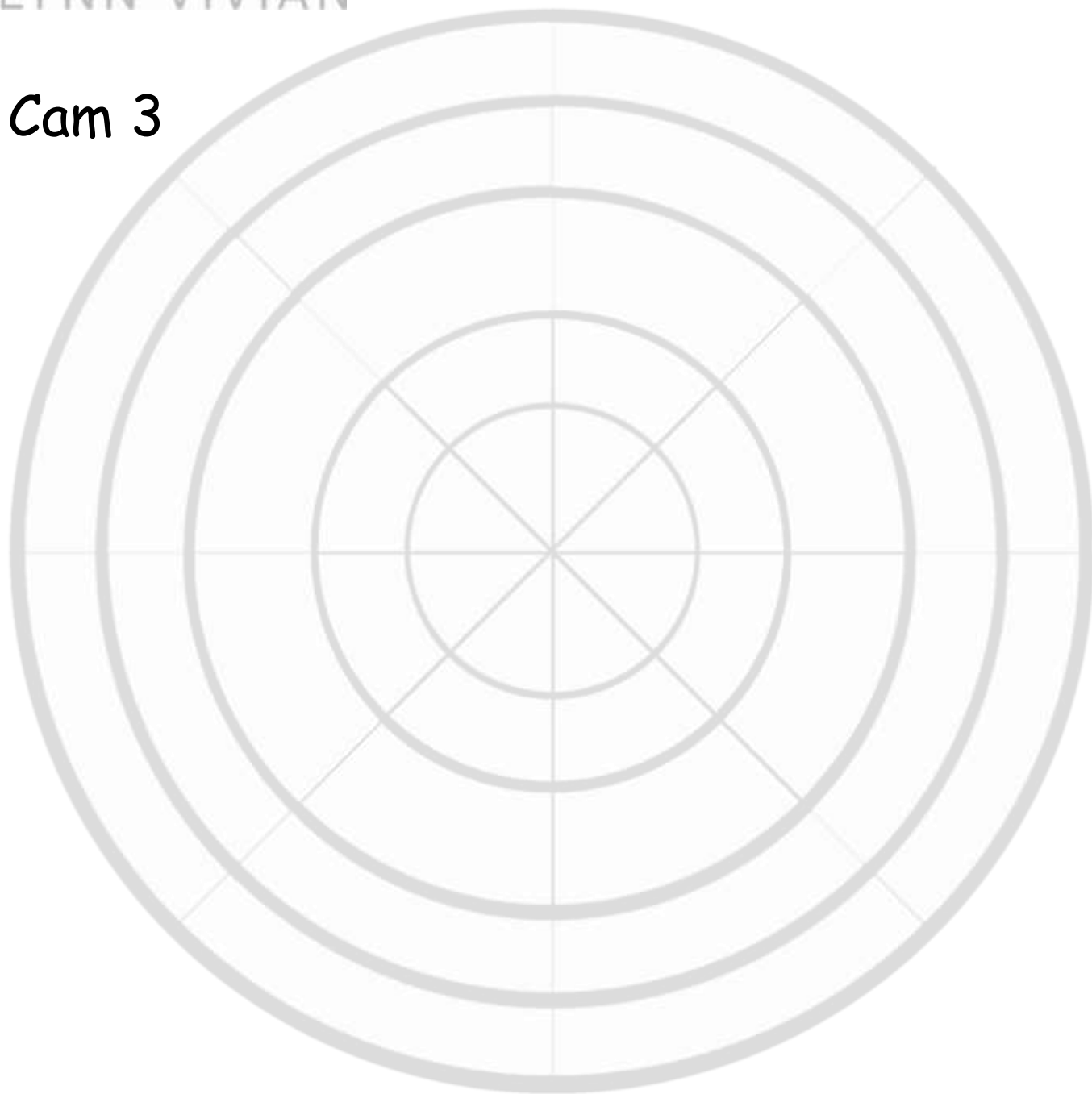
Gwnewch gyfres o farciau ar ba pur wrth adael i'ch meddyliau grwyd-ro. Gall y marciau fod yn unrhyw beth, ond ceisiwch arbrofi â ffyrdd gwahanol o farcio wrth feddwl am bethau gwahanol hefyd.



Cam 2

Edrychwch ar eich paentiadau gan no di rhai o'r symbolau ynddynt yr hoffech eu defnyddio yn eich man da la.

Cam 3



Nawr, gallwn greu strwythur eich mandala. Tynnwch lun o gylchoedd cyd-ganol ar ddarn o bapur sgwâr. Gallwch gael cynifer o gylchoedd ag yr hoff-ech a gallant fod yn feintiau gwahanol. Nawr, rhannwch eich cylchoedd yn ddarnau hafal. Bydd hwn yn eich helpu i gadw'r patrymau'n gyson.

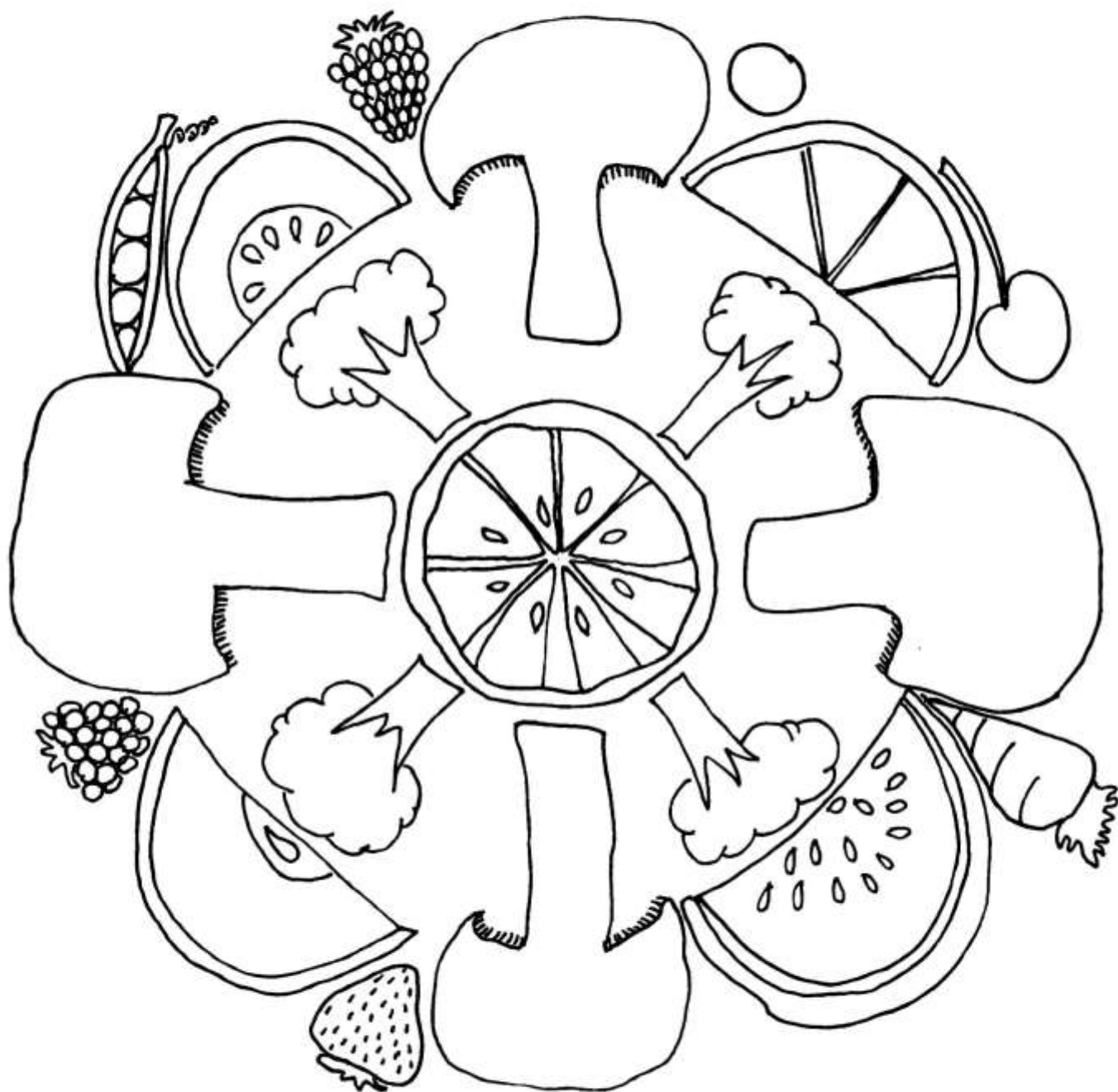
Cam 4

Dechreuwch yn y canol a llenwch bob cylch â phatrwm o'ch dewis. Gallwch ddefnyddio rhai o'r symbolau a grëwyd gennych yn gynharach, ac ychwanegu rhagor wrth i chi fynd yn eich blaen a hyd yn oed ychwanegu dyluniadau ffigurol. Mae unrhyw beth yn iawn ar yr amod eich bod yn llenwi'r cylch â'r patrwm, a gall eich mandala barhau nes eich bod yn llenwi'r papur!

Siapau Mandala

Lliwiwch y siâp mandala isod.

Gallwch ddefnyddio lliwiau naturiol neu defnyddiwch eich dychymyg i greu darlun hudol a lliwiau llachar neu batrymau wyllt! Nawr ceisiwch eich llaw ar greu darlun eich hun wedi ei hysbrydoli gan siâp y mandala. Defnyddiwch ffrwythau a llysiau, neu flodau a dail i greu cylch gyda siapau gwrthwynebol tebyg. Trefnwch hanner cylch a daliwch ddrych lan ato i weld yr ochr arall a chylch lawn!



GLYNN VIVIAN

GLYNN VIVIAN

Six Weeks
OF Summer



Cyngor Celfyddydau Cymru
Arts Council of Wales



FRIENDS
OF THE
GLYNN
VIVIAN



Cyngor **Abertawe**
Swansea Council