


# HIS DARK MATERIALS

Tynnwch  
lun  
ohonoch  
chi'ch hun  
yma

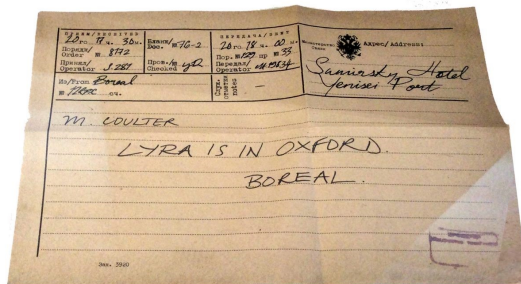
Tynnwch  
lun o'ch  
Daemon  
yma

Mae'n rhaid i chi ein helpu! Mae Lyra a'i Daemon Pantalaimon wedi'u dal gan y 'Gobblers'. Maen nhw'n bygwth eu gwahanu am byth! Chwiliwch yr oriel i ddod o hyd i'r cliwiau, casglwch y seiffrau a datrysych y côd i ryddhau Lyra a Pantalaimon cyn ei fod yn rhy hwyr!

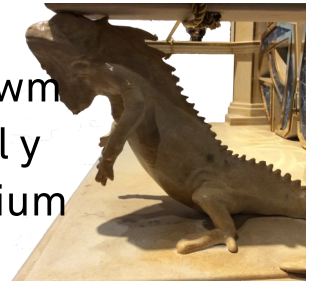
Dy dasg di heddiw yw chwilio am y gwrthrychau ar y rhestr hon. Mae seiffr wedi'i guddio'n agos at bob gwrthrych. Mae'r seifffrau'n gliwiau i helpu i achub Lyra, a byddant yn edrych yn debyg i hyn: 

Pan ddei di o hyd i seiffr, tynna lun ohono yn y blwch testun ar waelod y daflen hon, mewn trefn o 1 i 11. Ond brysia, does dim llawer o amser ar ôl!

1. Ystafell yr Ardd - nodyn 'Mae Lyra yn Rhydychen'



2. Yr Atriwm - Madfall y Majestirium



3. Yr Atriwm - Tir Van Tieren



4. Ystafell 4 - Bathodyn Coleg Jordan



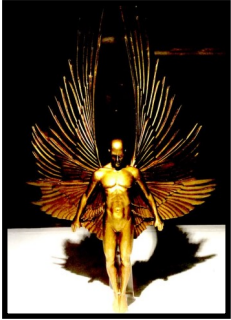
5. Ystafell 5  
Arian Lee  
Scoresy



6. Ystafell 6  
Mrs Coulter



7. Ystafell  
10 Angel



8. Y Lledlawr  
Decanter o Tokay



9. Ystafelloedd 8 a 9  
Llyswennod y  
Gyptians



10. Ystafel  
oedd 8 a 9 -  
Watsh poded  
John Parry



11. Ystafelloedd  
8 a 9 -  
Alethiometer  
(cwmpawd  
euraidd) Lyra



Seiffrau

--	--	--	--	--	--	--	--	--	--	--

Text

--	--	--	--	--	--	--	--	--	--	--

Ydych chi wedi dod o hyd iddyn nhw i gyd? Da iawn! Nawr brysiwch i'r ddesg flaen i achub Lyra a Pantalaimon. Defnyddiwch yr Alethiometer i ddatrys y côd. Yn gyntaf, mae'n rhaid i chi osod eich Alethiometer drwy ddatrys y pos canlynol:

**Fi yw'r cyntaf o Ambr a'r olaf o Lyra. Gosodwch fi mewn rhes gyda thatw morwr.**

Hwrê! 'Dych chi wedi'u hachub mewn pryd! Nawr i hawlio'ch gwobr.

Tynnwch lun ohonoch chi'ch hun gyda Lyra a Pantalaimon. Gallwch ei bostio i'n cyfryngau cymdeithasol gan gynnwys #achubaislyra @glynnvivan